

DOTAZIONE DI SERIE

 CARATTERISTICHE TECNICHE

- Cestello in alluminio allargabile di dimensioni 2300/3600 x 900 x 1100 mm
  - Possibilità cesto convertibile SOCAGE (Eternit)
  - Rotazione cestello 180°+180°
  - Rotazione torretta 700°
- Stabilizzazione automatica  
Aree di lavoro a stabilizzazione parziale  
Postazione comandi cesto con consolle su design gn Socage comprensivo di joystick e Visualizzatore tore LCD 7" con informazione in tempo reale

sto-terra

Comando di avviamento/arresto del motore principale e di quello ausiliario dal cestello  
Radiocomando multifunzione per comando parte aerea in emergenza da terra e stabilizzazione  
zione  
Disinserimento automatico presa di forza

mezzo

Presa elettrica 230V/400V  
Scambiatore di calore sull'impianto idraulico

4 piastre di appoggio a terra (700 x 700 x 50 mm)

Trattamento anticorrosivo sui componenti non verniciati



SBRACCIO MAX

43mt con 350 kg



ALTEZZA MAX

100,00 MT



DIMENSIONE CESTO

2300/3600x900x1100 mm



PORTATA CESTO

600 kg



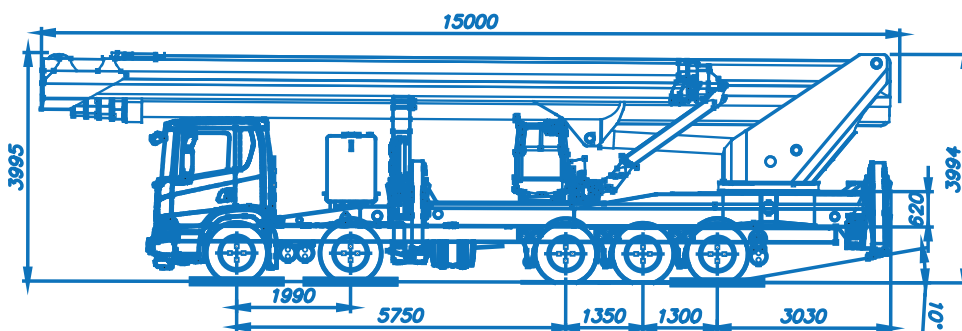
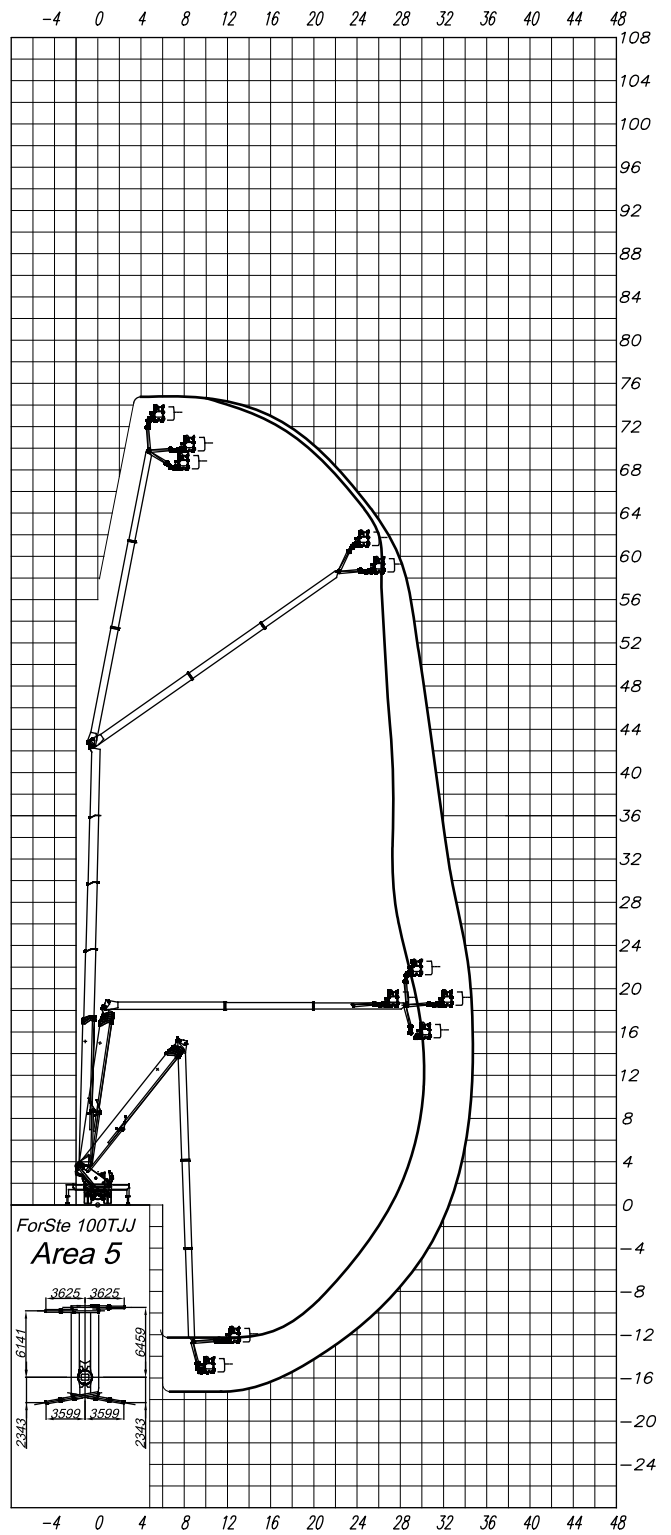
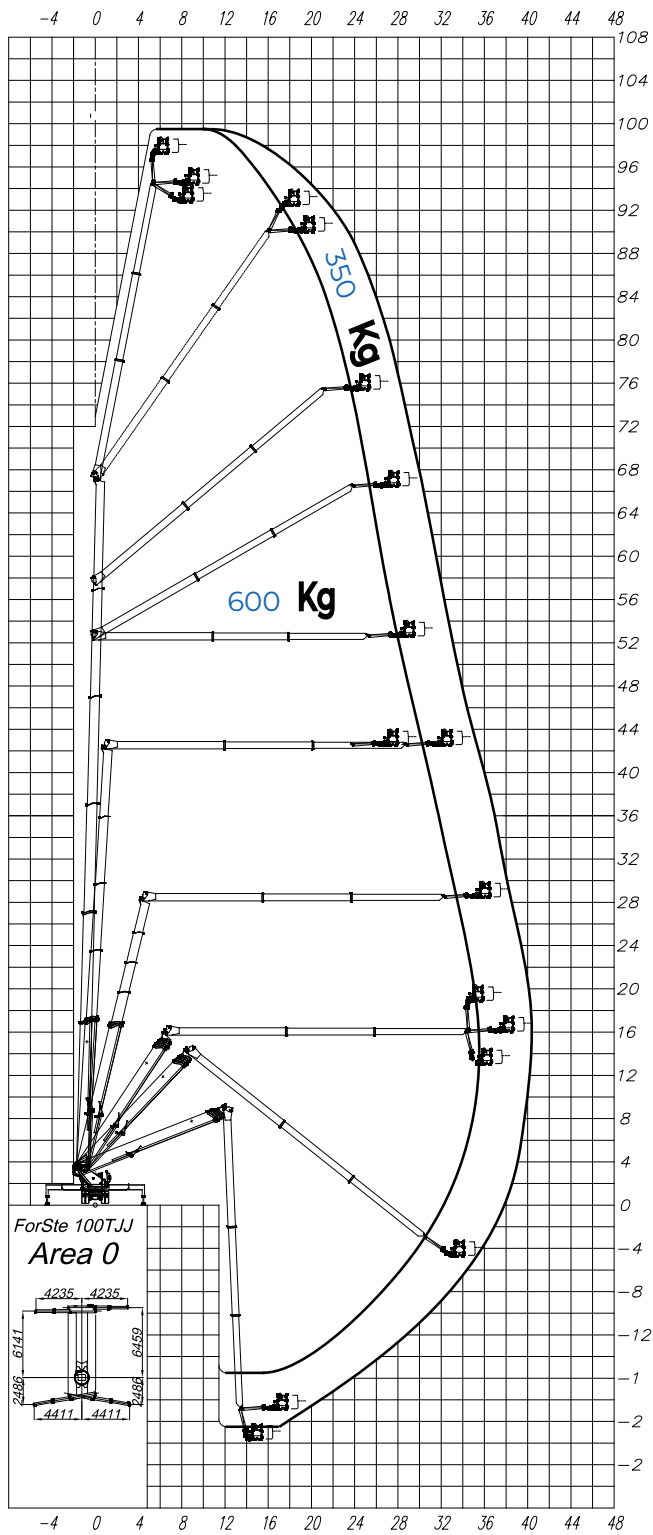
**Info**  
**091 6307317**



forSte  
**100TJJ**

SOCAGE

# DIAGRAMMA DI LAVORO



forSte **SOCAGE**  
100TJJ

