

AUTOCARRO CON PIANALE (6,50mt) E RAMPE IDRAULICHE
 MUNITO DI GRU TIPO COPMA
 C18000 MUNITA DI JIB A 2 SFILI
 ALTEZZA MASSIMA DI LAVORO 19mt SOTTO GANCIO
 SBRACCIO LATERALE 16mt PORTATA IN PUNTA 570 kg
 PORTATA BRACCIO CHIUSO 5000 kg

DIAGRAMMA A
BRACCIO BASE

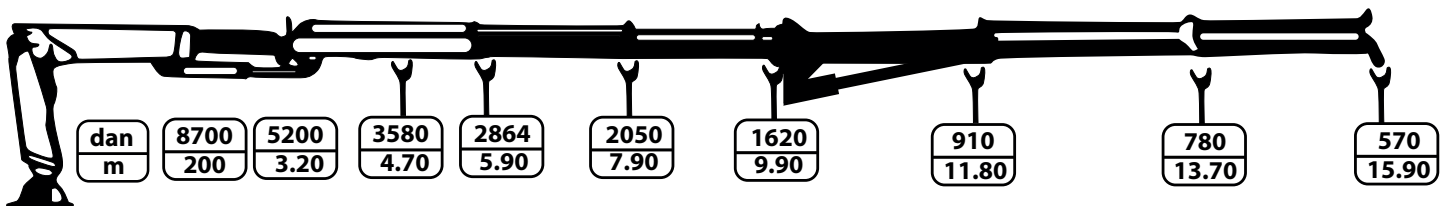
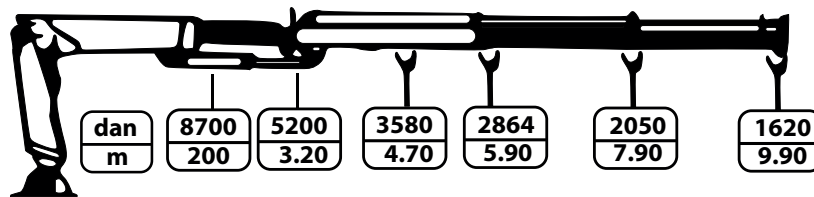


DIAGRAMMA CON JIB

